



55 6268 7685  
ventas@colorxpress.com.mx

# COMO ENVIAR MI ARCHIVO PARA IMPRESIÓN

Envia tu pedido al correo  
**ventas@colorxpress.com.mx**  
con las medidas y acabados de tu  
producto, adjunta la captura de pantalla  
del pago.



**NO OLVIDES VERIFICAR QUE LA MEDIDA  
CANTIDAD, MATERIAL, ACABADOS, SEA  
LA CORRECTA.**

Formato de archivos JPG, PDF, CDR, PSD, AI.

Se enviara un correo indicando la fecha  
de entrega de tu pedido.



55 6268 7685  
ventas@colorxpress.com.mx

COMO ENVIAR MI ARCHIVO  
PARA IMPRESION

# LONA

## Al trabajar tu archivo

Puedes hacerlo en, CDR, PSD, AI.

- PUEDES HACER TU DISEÑO A PROPORCIÓN (SI TIENE UNA LONA DE 20 METROS, NO ES NECESARIO TRABAJARLO A ESA MEDIDA)
- COMPROBAR QUE LAS MEDIDAS DE TU ARCHIVO SEAN LAS CORRECTAS
- TRABAJA TUS ARCHIVO EN PERFIL CMYK
- CUANDO TRABAJES CON IMÁGENES, VERIFICA SU RESOLUCIÓN, YA QUE AL MOMENTO DE AMPLIAR TU DISEÑO, EL RESULTADO PUEDE QUE NO SEA EL ADECUADO
- RECUERDA ESTAS IMPRIMIENDO A GRAN FORMATO, EVITA OBJETOS MENORES DE 1cm DE ALTO, YA QUE PODRÍAN NO SALIR CORRECTAMENTE
- CUANDO HAGAS TU DISEÑO, RECUERDA HACER UN MARGEN INTERIOR O ZONA DE SEGURIDAD PARA TEXTOS E IMÁGENES QUE NO QUIERAS QUE SE CORTE CON ALGÚN ACABADO A TU MATERIAL

## Al enviar tu archivo

Puedes hacerlo en, JPG, PDF, .

- TEXTOS CONVERTIDOS A CURVAS
- AL ENVIAR TU ARCHIVO VERIFICA QUE LA RESOLUCIÓN SEA LA CORRECTA
- ESPECIFICA LA CANTIDAD, TAMAÑO Y ACABADOS DE TU LONA
- CUANDO REQUIERAS UN ACABADO ESPECIAL DESCRIBELO O COMUNICANTE DIRECTAMENTE A TIENDA



DEBIDO A LOS PROCESOS, COLORES Y TAMAÑOS NO SON EXACTOS Y PUEDEN VARIAR DE +15% O -15%

SI REQUIERES UNA MUESTRA DE COLOR FAVOR DE PEDIRLA EN MOSTRADOR (ESTA TENDRÁ UN COSTO ADICIONAL)

### RECUERDA:

LOS ARCHIVOS EN WORD, PAPER POINT, NO RESPETAN COLORES, TAMAÑOS, NI CALIDAD EN IMÁGENES



# TARJETAS DE PRESENTACIÓN

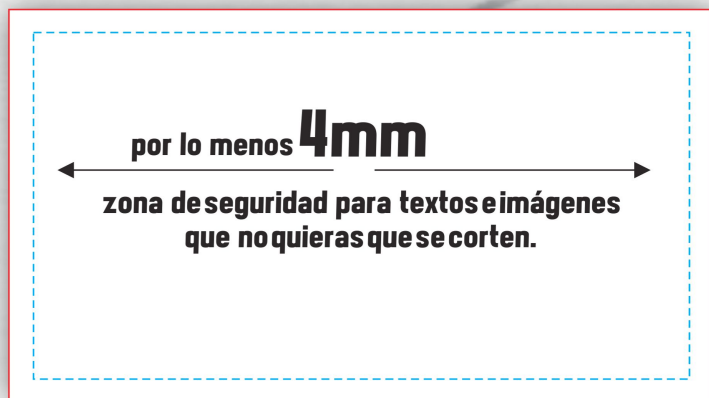
# 4x1

color enfrente  
vuelta escala  
de grises

TARJETA AJUSTADA

MEDIDA: 8.8X4.9cm

8.8cm



## TE RECOMENDAMOS

- ✦ Textos convertidos a curvas
- ✦ Trabajar tus archivos en perfil CMYK
- ✦ Comprobar medidas
- ✦ Enviar imágenes con una resolución adecuada 400dpi

ENVIA TUS ARCHIVOS EN ✦ COREL DRAW ✦ ILLUSTRATOR ✦ PDF

EN OFFSET TRADICIONAL DEBIDO A LOS PROCESOS, LA CANTIDAD, TAMAÑOS Y TONOS, NO SON EXACTOS PUEDEN VARIAR + ó - 15%.

(SI REQUIERE PROCESOS EXACTOS FAVOR DE COTIZAR ANTES DE HACER SU PEDIDO)

# VOLANTE PUBLICITARIO

IMPRESIÓN  
**4x1** color enfrente  
vuelta escala  
de grises

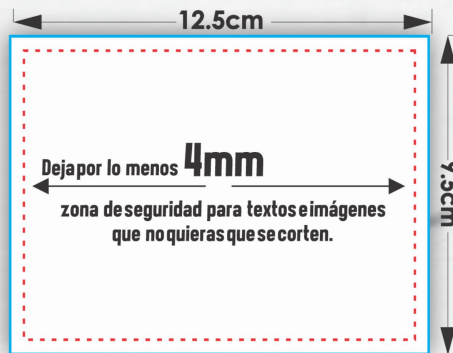
**PAPEL COUCHE 130g**

**MEDIDA AJUSTADA**

**MEDIDA**

**VOLANTE CUARTO DE CARTA**

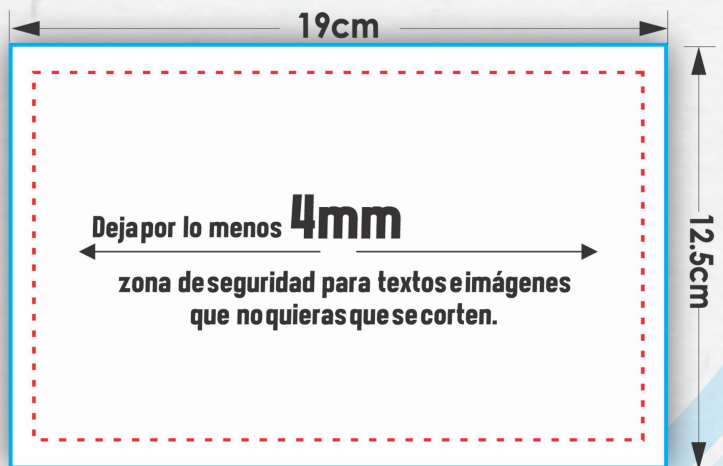
**12.5X9.5cm**



**MEDIDA**

**VOLANTE MEDIA CARTA**

**19X12.5cm**



## TE RECOMENDAMOS

- ✦ Textos convertidos a curvas
- ✦ Trabajar tus archivos en perfil CMYK
- ✦ Comprobar medidas
- ✦ Enviar imágenes con una resolución adecuada 400dpi

**ENVIA TUS ARCHIVOS EN ✦ COREL DRAW ✦ ILLUSTRATOR ✦ PDF**

**EN OFFSET TRADICIONAL DEBIDO A LOS PROCESOS, LA CANTIDAD, TAMAÑOS Y TONOS, NO SON EXACTOS PUEDEN VARIAR + ó - 15%.**

**(SI REQUIERE PROCESOS EXACTOS FAVOR DE COTIZAR ANTES DE HACER SU PEDIDO)**

# VOLANTE PUBLICITARIO

ESTE TIPO DE MATERIAL SE PUEDE IMPRIMIR

**4x1**

color frente, vuelta  
escala de grises

**4x4**

color ambos lados

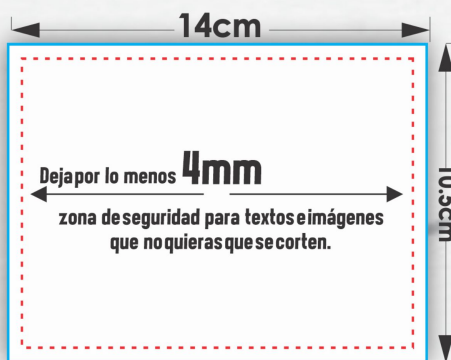
**PAPEL COUCHE 130g**

**MEDIDA REAL**

**MEDIDA**

**VOLANTE CUARTO DE CARTA**

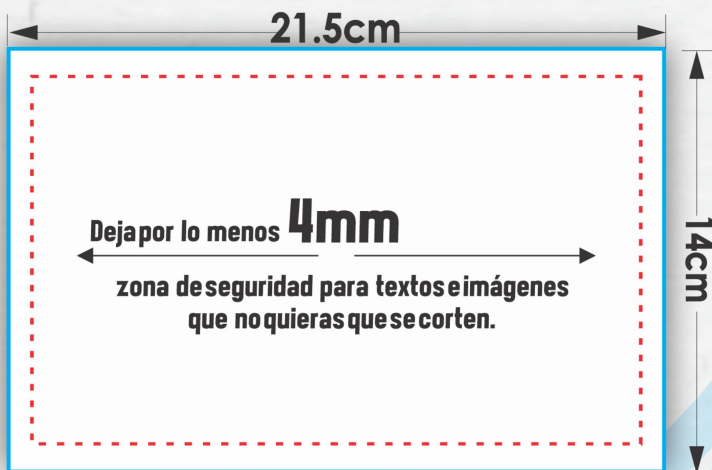
**14X10.5cm**



**MEDIDA**

**VOLANTE MEDIA CARTA**

**21.5X14cm**



## TE RECOMENDAMOS

- ✦ Textos convertidos a curvas
- ✦ Trabajar tus archivos en perfil CMYK
- ✦ Comprobar medidas
- ✦ Enviar imágenes con una resolución adecuada 400dpi

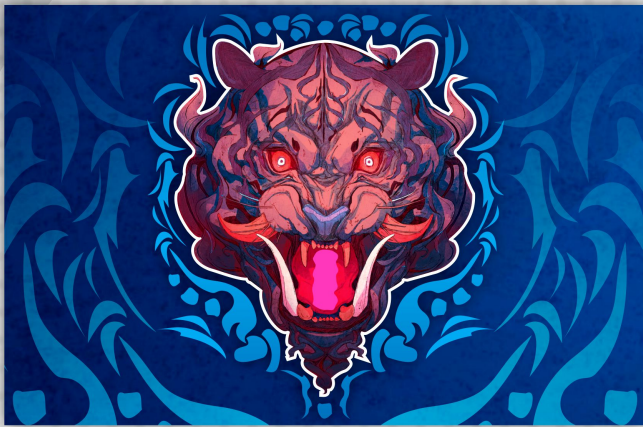
**ENVIA TUS ARCHIVOS EN ✦ COREL DRAW ✦ ILLUSTRATOR ✦ PDF**

**EN OFFSET TRADICIONAL DEBIDO A LOS PROCESOS, LA CANTIDAD, TAMAÑOS Y TONOS, NO SON EXACTOS PUEDEN VARIAR + ó - 15%.**

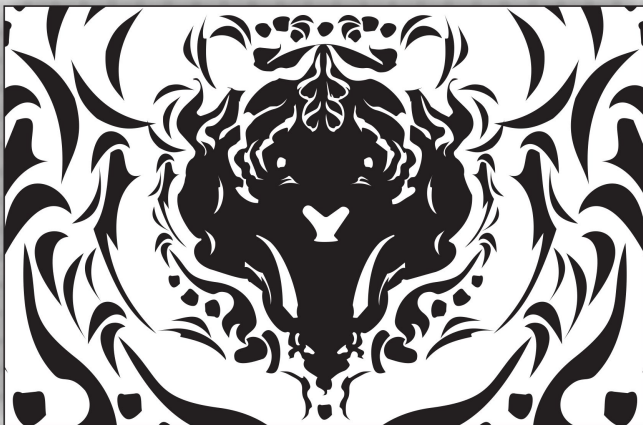
**(SI REQUIERE PROCESOS EXACTOS FAVOR DE COTIZAR ANTES DE HACER SU PEDIDO)**



## ***BARNIZ A REGISTRO***



**ENVIA LA PARTE  
QUE LLEVA BARNIZ  
EN IMAGEN**



**Y EN PLASTA  
NEGRA LA ZONA  
DONDE VA  
EL BARNIZ**

**ENVIA TUS ARCHIVOS EN ✕ COREL DRAW ✕ ILLUSTRATOR ✕ PDF**

**COMO ENVIAR MI  
ARCHIVO PARA IMPRESIÓN****DTF****Ancho de la película 58cm**

TRABAJAR ARCHIVOS EN CMYK  
TEXTOS Y TRAZOS CONVERTIDOS A CURVAS  
UTILIZAR COLORES SÓLIDOS SIN TRANSPARENCIAS  
VERIFICA QUE LAS IMAGENES ESTÉN SIN FONDO O EN VECTOR  
LAS ARCHIVO DEBE ENVIARSE A TAMAÑO REAL

**58cm****INCORRECTO****CORRECTO****UTILIZAR IMAGENES SIN FONDO****ENVIA TUS ARCHIVOS EN:  PNG  PDF****NO OLVIDES VERIFICAR QUE LA MEDIDA DE TUS ARCHIVOS SEAN LOS CORRECTOS**



55 6268 7685   
ventas@colorxpress.com.mx   
www.colorxpress.com.mx   
Color Xpress   
José Peón Contreras # 103, Local F  
Col. Algarín, Cuauhtémoc 

# SUBLIMACIÓN EN TAZAS

MEDIDA DE ARCHIVO

20.4cm X 9.6cm

20.4cm



9.6cm

SI ENVÍAS UNA IMAGEN VERIFICA QUE LA RESOLUCIÓN SEA DE 400dpi

ENVA TUS ARCHIVOS EN ✦ COREL DRAW ✦ ILLUSTRATOR ✦ PDF